



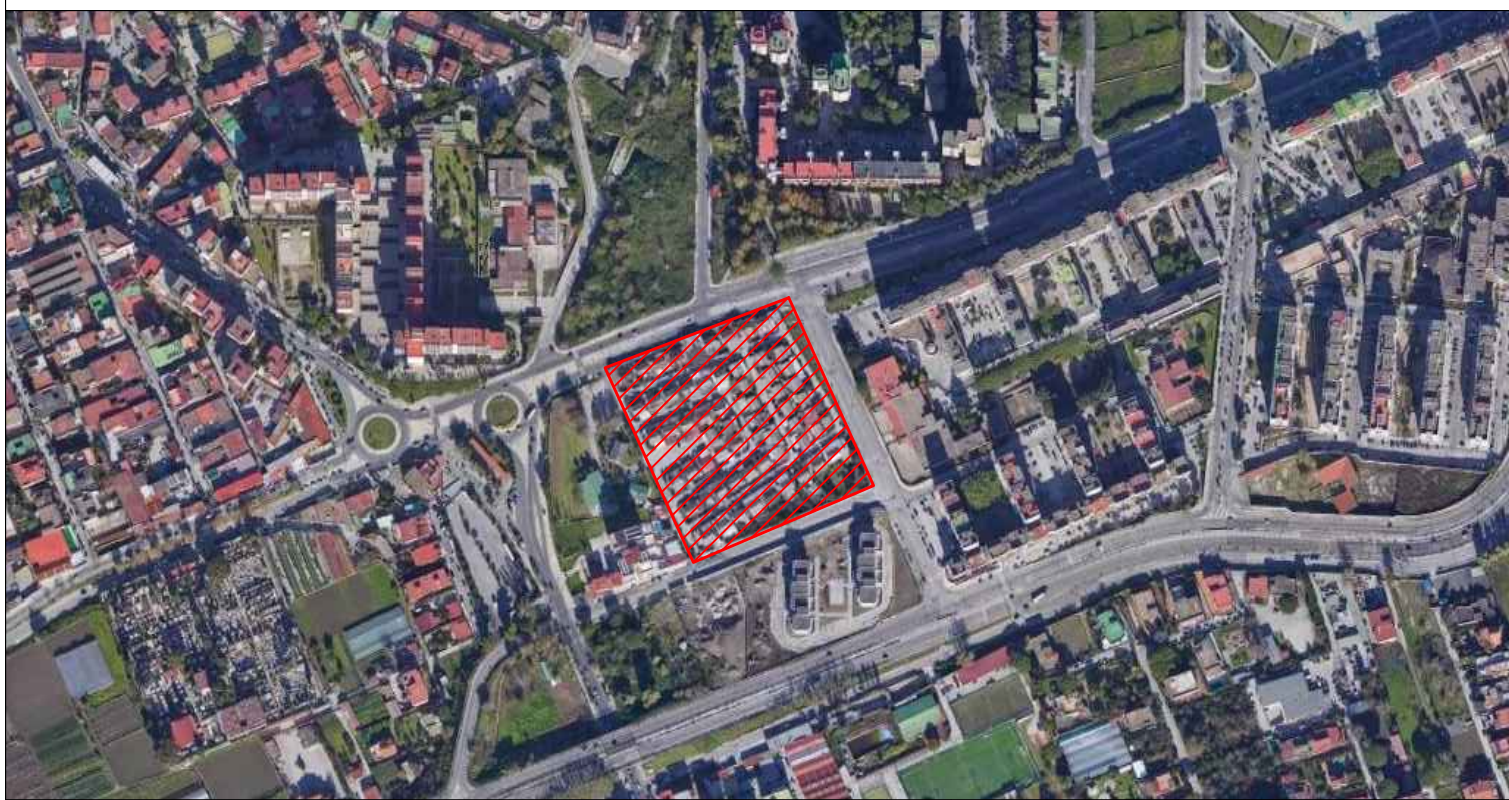
COMUNE DI NAPOLI

AREA TRASFORMAZIONE DEL TERRITORIO
SERVIZIO EDILIZIA RESIDENZIALE PUBBLICA E NUOVE CENTRALITÀ

**LAVORI DI BONIFICA, SMANTELLAMENTO, DEMOLIZIONE E SMALTIMENTO
A RIFIUTO DI 36 PREFABBRICATI AD UN PIANO DEL "CAMPO EVANGELICO"
IN VIALE DELLA METAMORFOSI, P.R.U. DI PONTICELLI SUB-AMBITO 7**

PROGETTO ESECUTIVO

CUP: B63G10000660002



TITOLO:

Elenco elaborati

Elab. n°

01

Scala: -

Emissione Revisione Revisione

Data

IL DIRIGENTE DEL SERVIZIO:

Arch. Paola Cerotto

IL RESPONSABILE UNICO DEL PROCEDIMENTO:

Arch. Elisabetta Nulveni

IL GRUPPO DI PROGETTAZIONE:

Arch. Concetta Montella

Ing. Laura Galeano

Geom. Luigi La Rocca

Coll.prog.: Arch. Valentina Grasso

Concetta Montella

Laura Galeano

Luigi La Rocca

Valentina Grasso

Coordinatore della sicurezza e

coordinamento in fase di progettazione:

Geom. Luigi La Rocca

Luigi La Rocca



ELENCO DEGLI ELABORATI DI PROGETTO

“Lavori di bonifica, smantellamento, demolizione e smaltimento a rifiuto di 36 prefabbricati ad un piano del “Campo Evangelico” in Viale della Metamorfosi, P.R.U. di Ponticelli sub-ambito 7”

ELABORATI

- 01 Elenco elaborati
- 02 Relazione generale
- 03 Quadro Tecnico Economico
- 04 Capitolato Speciale di Appalto
- 05 Piano di Sicurezza e Coordinamento
- 06 Analisi e valutazione dei rischi
- 07 CMEs – Computo Costi della sicurezza - Lavori a Corpo
- 08 EPs - Elenco prezzi costi della sicurezza
- 09 Relazione delle interferenze
- 10 Relazione sullo smaltimento e sulla gestione delle materie derivanti dalle demolizioni
- 11 Relazione Criteri Minimi Ambientali
- 12 CMEd - Computo Metrico Estimativo Lavori a Corpo
- 13 CME_m - Computo Metrico Estimativo Lavori a Misura
- 14 OS - Stima oneri della sicurezza - Lavori a Corpo e a Misura (intrinseci a lavorazioni)
- 15 MO - Stima incidenza mano d'opera - Lavori a Corpo e a Misura
- 16 EP - Elenco dei prezzi - Lavori a Corpo e a Misura
- 17 NP - Elenco e analisi nuovi prezzi - Lavori a Corpo e a Misura
- 18 OP - Lista offerta prezzi - Lavori a Misura
- 19 Cronoprogramma dei lavori

ELABORATI GRAFICI

- 20_Tav. 00 Inquadramento territoriale con indicazione dei sub-ambiti di attuazione del Programma di recupero urbano (P.R.U.) di Ponticelli (scala: varie)
- 21_Tav. 01 Planimetria inquadramento urbanistico (scala 1:4000)
- 22_Tav. 02 Foto zenitale (scala 1:2000)
- 23_Tav. 03 Planimetria area d'intervento (scala 1:2000)
- 24_Tav. 04 Rilievo fotografico



- 25_Tav. 05 Rilievo prefabbricato tipo (scala 1:100)
- 26_Tav. 06 Planimetria con individuazione 36 prefabbricati da demolire (scala 1:500)
- 27_Tav. 07.a Fasi demolizioni prefabbricato tipo: fasi 1-6 (scala 1:200)
- 28_Tav. 7.b Fasi demolizioni prefabbricato tipo: fasi 7-11 (scala 1:200)
- 29_Tav. 08.a Planimetria fasi di cantiere: *prima fase* (scala 1:500)
- 30_Tav. 08.b Planimetria fasi di cantiere: *seconda fase* (scala 1:500)
- 31_Tav.08c Planimetria fasi di cantiere: *terza e quarta fase* (scala 1:500)
- 32_Tav. 08.d Planimetria fasi di cantiere: *quinta e sesta fase* (scala 1:500)
- 33_Tav.08.e Planimetria fasi di cantiere: *settima e ottava fase* (scala 1:500)
- 34_Tav.08.f Planimetria fasi di cantiere: *nona e decima fase* (scala 1:500)
- 35_Tav. 09 Planimetria di progetto delle sistemazioni esterne a seguito delle demolizioni (scala 1:500)
- 36_Tav. 10.a Planimetria di progetto delle sistemazioni esterne a seguito delle demolizioni:
Dettagli area parcheggio (scala: varie)
- 37_Tav. 10.b Planimetria di progetto delle sistemazioni esterne a seguito delle demolizioni:
Dettagli aiuola (scala: varie)